

CAMPING · WOMOHAFEN · CHALET · BUNGALOW · MIETWOHNWAGEN  
WELLNESS · GASTRONOMIE

# Zuhause...

## IST DORT, WO DEIN CAMPER STEHT.

Saison  
2020

CAMPING-URLAUB  
FÜR NATURLIEBHABER & FAMILIENBANDEN.

Vollmer's  
Camping  Park  
Lüneburger Heide



# Willkommen in Heber.

**WIE KÖNNEN WIR  
IHREN AUFENTHALT  
UNVERGESSEN  
MACHEN?**

**ZU DEN KOSTBARSTEN TAGEN DES JAHRES  
ZÄHLEN DIE URLAUBSTAGE.**  
Deshalb unternehmen wir alles, damit Ihr Besuch bei uns zu einem Erlebnis wird, das Sie noch lange in angenehmer Erinnerung behalten werden. Erleben Sie den einzigartigen Naturschutzpark Lüneburger Heide, lassen Sie sich von unserer regionalen Küche verzaubern oder gönnen Ihrem Körper & Geist eine kleine Wellness-Auszeit in unserem HOUSE OF BEAUTY. Ob mit Zelt, Wohnmobil, Wohnwagen oder in einem unserer komfortablen Mietobjekte, wir sorgen dafür, dass es Ihnen an nichts fehlt. Versprochen.

*M. Vollmer*     *M. Vollmer*

Ihre Gastgeber mit Leib & Seele  
Matthias & Manuela Vollmer



*Herzlich willkommen*

*Camping-Park Lüneburger Heide*



  
**Natur Tipp:**  
 GENIEßEN SIE  
 UNSERE KUSCHELIGEN  
 GARTENECKEN &  
 LAUSCHEN DER  
 NATUR

# Der Natur ganz Nah.

## CAMPING-URLAUB ZWISCHEN FENG SHUI UND BAUERNGARTEN.

Mal Blütenmeer und mal ganz Ursprünglich. Freuen Sie sich auf unsere parkähnlich gestaltete Anlage mit großzügig angelegten Stellplätzen. Soviel Grün – soviel Platz! Unsere einzigartigen Miniaturgärten mit vielen liebevollen Details lockern das Gelände des Camping-Parks auf und laden zum Verweilen ein. Entdecken Sie beim Wandern durch den Park all die kleinen zauberhaften Fleckchen und genießen Sie die Ruhe in dieser Natur-Idylle.

### Unsere Miniatur-Themengärten

### Unsere Themengärten



**HEIDEGARTEN**  
 Verschiedene Heidesorten mit unterschiedlichen Blühzeiträumen begrüßen Sie hier im CampingPark.



**KLANGGARTEN**  
 Auf der Sitzbank im Wartebereich der Rezeption empfangen Sie ruhige Klänge. Sie sind in Ihrem Urlaub angekommen.



**STEIN & SANDGARTEN**  
 Genießen Sie Kaffee oder Eis in der Sitzecke am Mini-Markt zwischen Beeten als Darstellung für sandig, kargen Heideboden.



**SCHMETTERLINGSGARTEN**  
 Viele heimische Falter & Schmetterlinge siedeln sich hier zwischen ausgewählten Duft- u. Futterpflanzen an.



**KRÄUTERGARTEN**  
 Heimische Kräuter warten auf Sie. Hier darf ausgiebig geschnuppert und für Ihre Campingküche geerntet werden.



**BAROCKGARTEN**  
 Hier sind die geometrischen Formen von Bedeutung.



**BAUERNGARTEN**  
 Erfreuen Sie sich über eine üppige Blütenlandschaft mit bäuerlichen Dekorationen.

Camping-Park Lüneburger Heide



**24** std.  
täglich  
geöffnet  
27.3.- 01.11. 2020



# Wohnmobil-Hafen



## ÜBER 40 STELLPLÄTZE DIREKT VOR DER SCHRANKE DES CAMPING-PARKS

Ganz gleich, ob Sie Ihren gesamten Urlaub hier verbringen möchten, oder nur für eine Nacht bleiben, Sie werden sich bei uns wohlfühlen. Alle unsere 44 Stellplätze sind beleuchtet und verfügen über einen Stromanschluss mit 10 Ampere inklusive. Eine Ver- und Entsorgungsstation für Trink- und Abwasser ist vorhanden. Für die über-großen Mobile stehen auch XXL-Stellplätze mit 16 Ampere (kostenpflichtig) bereit.

### Preise Wohnmobil-Hafen | STELLPLÄTZE PRO NACHT/MOBIL 2020

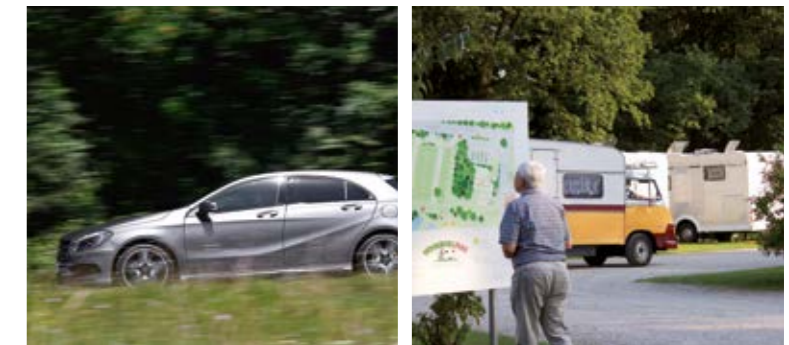
**IM ÜBERNACHTUNGSPREIS INKLUSIVE:**  
Waschhausnutzung Nostalgiebad, Strom,  
W-Lan (Basiszugang), Entsorgung

SAISON B	SAISON A
27.03. - 03.04. 19.04. - 30.04. 03.05. - 15.05. 14.06. - 26.06. 06.09. - 01.10. 25.10. - 01.11.	03.04. - 19.04. 30.04. - 03.05. 15.05. - 14.06. 26.06. - 06.09. 01.10. - 25.10.
<b>18 €</b> inkl. 2 Personen	<b>20 €</b> inkl. 2 Personen

**WOMO-STELLPLATZ "STANDARD"**  
Vor der Schranke des Camping-Parks

### PKW-Verleih

Mercedes A-Klasse, Automatik  
1/2 Tag: **25 €**  
1 Tag: **39 €**  
+ Benzin (1,70 € pro 10 gefahrene km)



**! Unser Tipp:** RESERVIERUNGEN MÖGLICH  
In der Hauptsaison mind. 5 Tage vor der Anreise. Bei Reservierungen müssen Anreisen bis 21.00 Uhr erfolgen.

### Wissenswertes

**VER- UND ENTSORGUNG**  
· Cassettenentsorgung  
· Boden-Abflussrinne  
· Frischwasserzapfstelle  
(steht aus hygienischen Gründen separat.)

**MOBILITÄT**  
Bushaltestelle Bürgerbus: MO - FR bis Schneverdingen.  
Kostenloser Heide-Shuttle: 15.7. - 15.10. mit Fahrrad-anhänger fährt Sie zu den schönsten und größten Heideflächen der Region (Haltestelle ca. 1 km entfernt).

**SERVICE VOR ORT**  
Sanitärgebäude, Mini-Markt, Restaurant, House of Beauty, Spielplatz, StreichelZoo, Natur-Badeweiher, PKW- und Fahrradverleih

**RESERVIERUNGEN MÖGLICH**  
Hauptsaison: Juli-September 5 Tage Vorlauf  
Nebensaison: 3 Tage Vorlauf



**Immer mobil!**  
· FAHRADVERLEIH  
· MIETWAGEN  
· KOSTENLOSER HEIDESHUTTLE  
· BÜRGERBUS





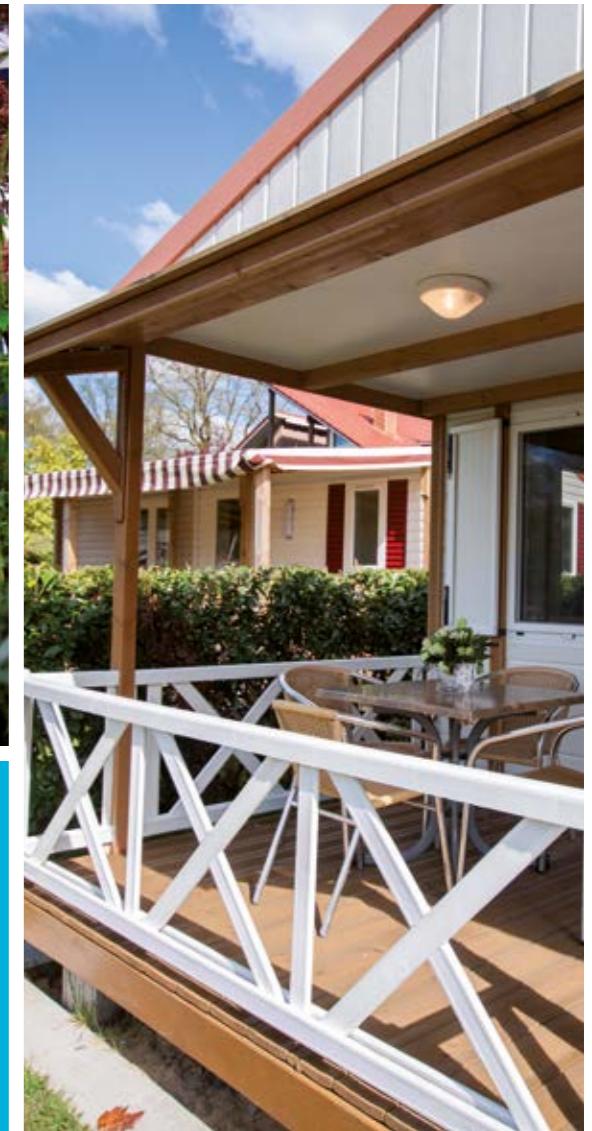
# Strandhausflair, Heuromantik ODER CAMPING AM SEE?

## WELCHER CAMPINGTYP SIND SIE? – UNSERE MIETOBJEKTE

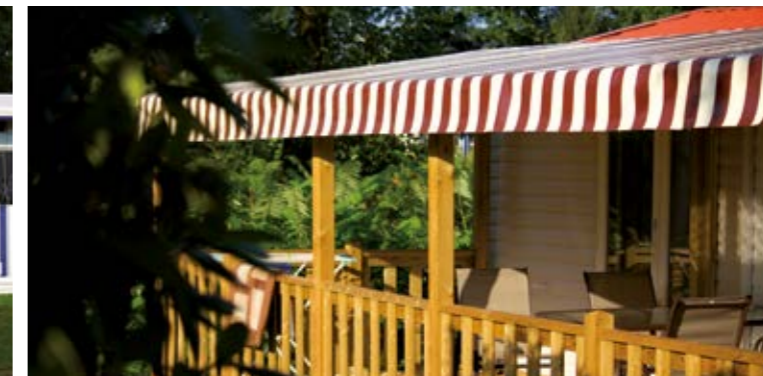
Im Campingpark Lüneburger Heide können Sie aus vier unterschiedlichen Vermietungstypen wählen. Camping-Luxus pur, genießen Sie in unseren Chalets. Unsere Holzbungalows sind barrierefrei und bieten viel Platz. Ganz klassisch sind unsere Mietwohnwagen mit Vorzelt in traumhafter Seelage und für kurzentschlossene Wanderer, die es urig gemütlich mögen und schon immer von einer Nacht im Heu geträumt haben, sind unsere Heuhotels ein einzigartiges Erlebnis.



WER BLEIBT  
*spart jetzt:*  
**5%**  
AB 7 ÜBER-  
NACHTUNGEN



CHALETS  
BIS 5 PERSONEN  
BUNGALOWS  
BIS 4 PERSONEN  
MIETWOHNWAGEN  
BIS 5 PERSONEN  
HEUHOTELS  
BIS 2 PERSONEN





HEUHOTEL MAXI

ÜBERNACHTUNG  
FÜR 2 PERSON:  
*Heuhotel Maxi*  
€ 29,-



Heuhotel Maxi



Heuhotel Mini



## Unsere Heuhotels

### KUSCHELFAKTOR 100%.

ÜBERNACHTEN WIE ZU GROSSMUTTERS ZEITEN. Gelegen zwischen Parkanlage, Themengärten und Streichelzoo, finden Sie unsere romantischsten & rustikalsten Mietobjekte. In unseren zauberhaften Heuhotels übernachten Sie wie es sich für echte Wandersleute gehört, im duftenden Heubett.

Breiten Sie einfach Ihren mitgebrachten Schlafsack oder eine Decke aus und seien Sie der Natur ganz nah. WC und Dusche nutzen Sie im nahe gelegenen NostalgieBad. Und eine kleine Outdoor-Sitzecke lädt zum Entspannen nach einer langen Wandertour durch die Heide ein.

Hunde sind hier aus hygienischen Gründen leider nicht erlaubt.

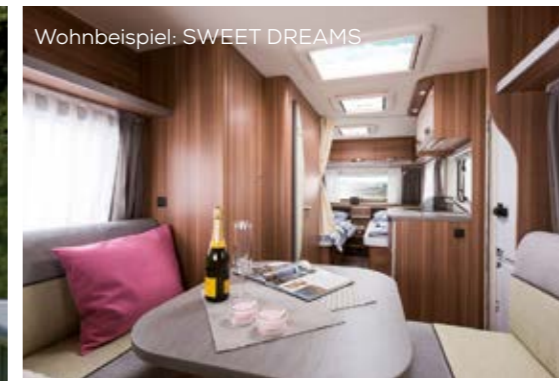
*Unsere Heuhotels – urig gemütlich & der Natur ganz nah*



## Wissenswertes

-  **EMPFOHLEN FÜR WANDERER!**  
für Spontane, die noch ein trockenes Plätzchen für die Nacht suchen.
-  **BESONDERS NATURNAH**  
gelegen zwischen alten Bäumen, Streichelzoo und Themengärten.
-  **SEPARATES WASCHHAUS**  
nutzen Sie Duschen & Toiletten im ca. 1 Min. entfernten gelben Nostalgiebad
-  **MAHLZEIT!**  
ca. 1. Min zum Restaurant & Minimarkt
-  **VOLL VERSORGT**  
Kostenloses W-Lan und Strom sind vorhanden

ÜBERNACHTUNG  
FÜR 1 PERSON:  
*Heuhotel Mini*  
€ 19,-



*Nicht vergessen!*  
BETTDECKEN  
KOPFKISSEN  
BETTWÄSCHE  
HANDTÜCHER  
GESCHIRRTÜCHER



# Mietwohnwagen

## CAMPINGURLAUB FÜR JEDEN.

DIREKT AM NATUR-BADEWEIHER MIT HERRLICHEM „WEIHER-BLICK“. Freuen Sie sich auf neuwertig und gepflegte Nichtraucher-Wohnwagen. Alle Wohnwagen und Vorzelte haben einen eigenen Trink- und Abwasseranschluss. Die Wohnvorzelte sind ausgestattet mit Holzfußboden und Kunststoffbelag, Kühlschrank, Geschirrbekken, Gasherd mit 2 Flammen, sowie Tisch und Stühlen. Komplettes Inventar mit Geschirr, Gläsern, Besteck, Töpfen, Pfanne, TV, Toaster, Kaffeemaschine und Kaffeekanne sind vorhanden.

### Wissenswertes

**BITTE MITBRINGEN!**  
Bettdecken und Kopfkissen, Bettwäsche,  
Hand- und Geschirrtücher

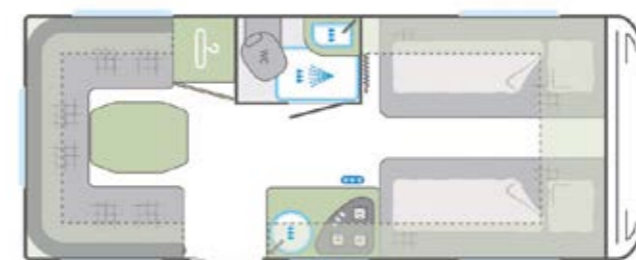
**ENDREINIGUNG**  
29 EUR pauschal

**AN- & ABREISE**  
Anreise ab 15:00 Uhr | Abreise bis 10:00 Uhr  
**HAUPTSAISON:** An- und Abreisetag jeweils Samstag's  
**NEBENSAISON:** An- und Abreisetag frei wählbar

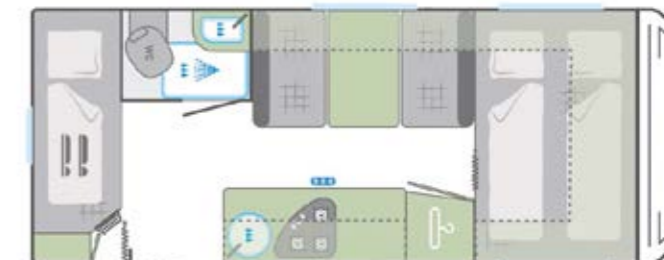
**MINDESTAUFENTHALT**  
**HAUPTSAISON:** 7 Nächte  
**NEBENSAISON:** 2 Nächte

### Mietwohnwagen Grundrisse

WOHNBEISPIELE UNSERER MIETWOHNWAGEN



GRUNDRISS „SWEET DREAMS“  
W1 | W2



GRUNDRISS „HAPPY FAMILY“  
W3 | W4

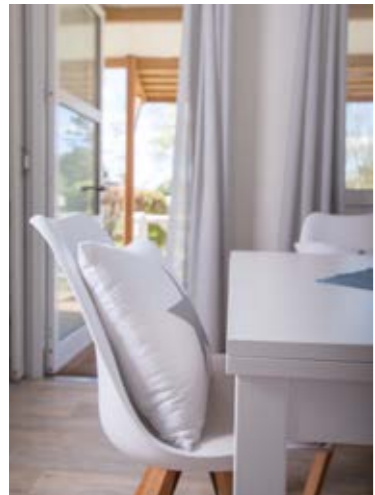
### Unsere Mietwohnwagen

### Camping-Park Lüneburger Heide

Welcome  
in our  
HAPPY  
home



SCANDI HAUS



SCANDI HAUS



SCANDI HAUS



SCANDI HAUS

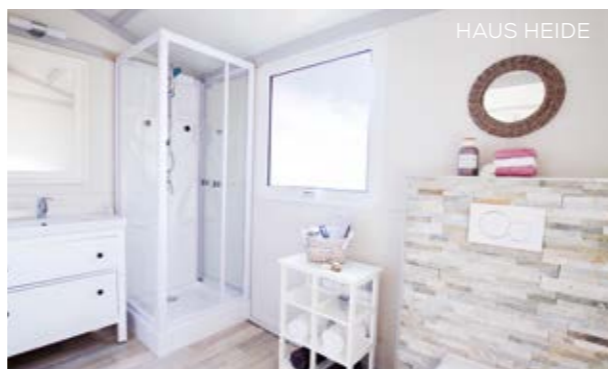
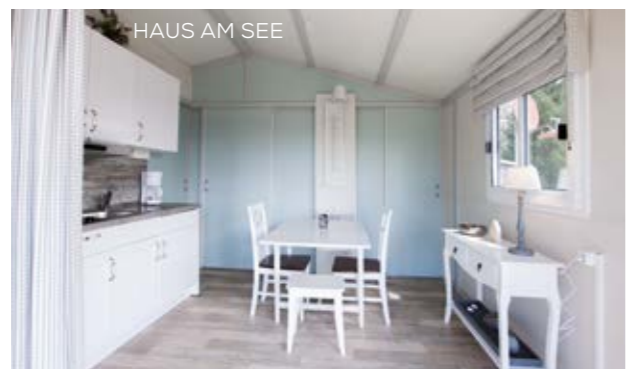
*Nicht vergessen!*  
HANDTÜCHER  
GESCHIRRTÜCHER  
  
*Gemütlichkeit  
wie Zuhause.*



HAUS HEIDE



HAUS AM SEE



HAUS HEIDE

# Bungalows

## EIN HAUCH VON STRANDHAUS-FEELING.

IN ZWEITER REIHE DIREKT AM NATUR-BADEWEIHER MIT TEILWEISEM „SEE-BLICK“.

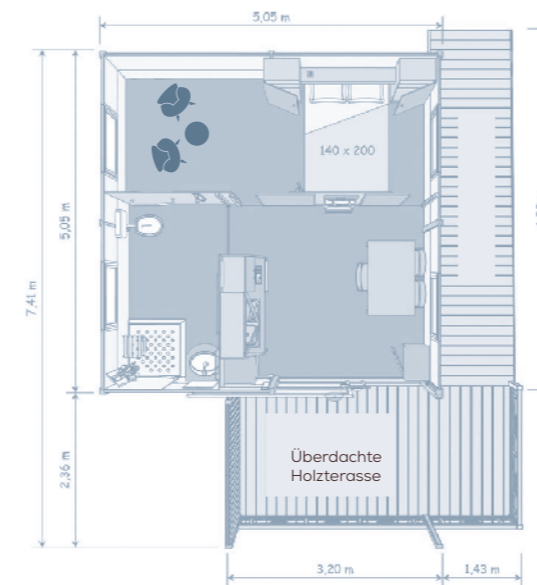
Genießen Sie in unseren 2017 renovierten Bungalows, die Annehmlichkeiten eines kleinen Häuschen's mit überdachter Holzterrasse und der Freiheit eines direkten Zugangs nach draußen in die Natur.

Komplettes Inventar mit TV, Geschirr, Gläsern, Besteck, Töpfen, Pfanne, Toaster, Kaffeemaschine ist vorhanden.

### Bungalow Grundrisse:

WOHNBEISPIELE UNSERER BUNGALOWS

ÜBERNACHTUNG  
FÜR 2 PERSONEN  
*Im Bungalow*  
ab € 55,-

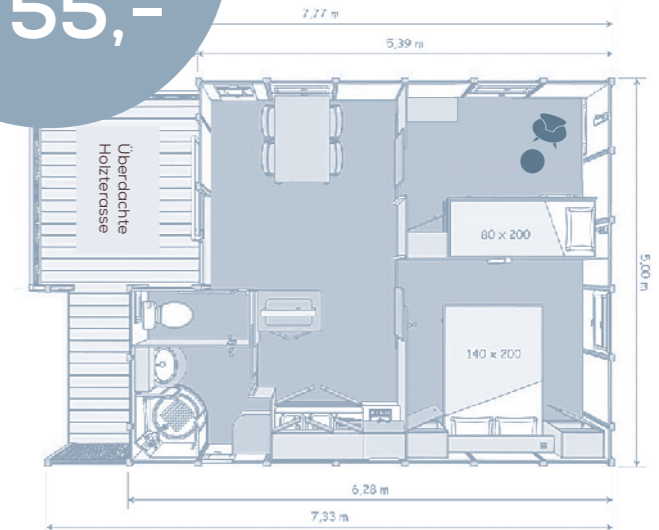


#### HAUS AM SEE & HAUS HEIDE BUNGALOW „FOR TWO“:

B2 | B3

für max. 2 Personen

- 1 Schlafrum mit 1 Doppelbett (140 x 200 cm)
- 1 Wohnraum mit kleiner Küche (Kühlschrank, 2 Kochplatten, Geschirrspülbecken)
- 1 Bad mit WC, Dusche, Waschtisch



#### SCANDI HAUS BUNGALOW „FOR FOUR“:

B1

für max. 4 Personen

- 1 Schlafrum mit 1 Doppelbett (140 x 200 cm)
- 1 Schlafrum mit 2 Etagenbetten (80 x 190 cm)
- 1 Wohnraum mit kleiner Küche (Kühlschrank, 2 Kochplatten, Geschirrspülbecken)
- 1 kleines Bad mit Dusche, Waschtisch
- 1 WC

### Wissenswertes



**BITTE MITBRINGEN!**  
Hand- und Geschirrtücher



**HEIZUNG**  
Elektroheizkörper in jedem Raum. Stromabrechnung erfolgt nach Verbrauch (0,60 € pro kw/h).



**ENDREINIGUNG**  
39 EUR pauschal inklusive frisch bezogener Betten



**AN- & ABREISE**  
Anreise ab 15:00 Uhr | Abreise bis 10:00 Uhr  
**HAUPTSAISON:** An- und Abreisetag jeweils Samstag's  
**NEBENSAISON:** An- und Abreisetag frei wählbar



**MINDESTAUFENTHALT**  
**HAUPTSAISON:** 7 Nächte  
**NEBENSAISON:** 2 Nächte





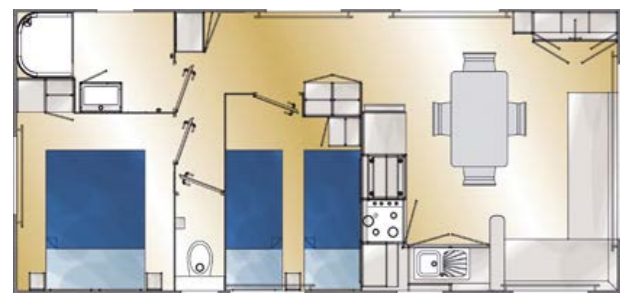
ÜBERNACHTUNG  
FÜR 2 ERW.+ 2 KINDER

Chalets  
ab € 75,-



## Chalets Grundrisse:

WOHNBEISPIELE UNSERER CHALETs

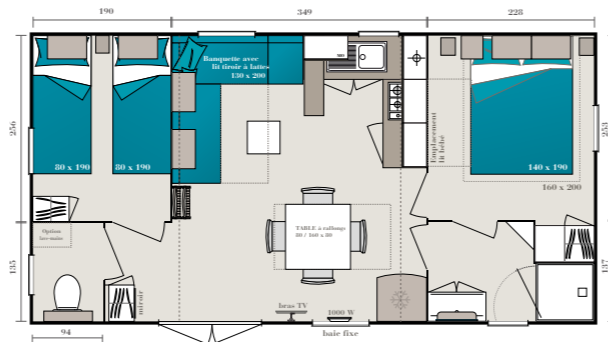


### CHALET „FOR FOUR“

C 1 32 m<sup>2</sup> für max. 4 Personen

- 1 Schlafrum mit 1 Doppelbett (140 x 200 cm)
- 1 Schlafrum mit 2 Einzelbetten (80 x 190 cm)
- 1 Wohnraum mit Sitzecke und Küche (Kühlschrank, 4 Flammen Gasherd, Geschirrspülbecken, Dunstabzug)
- 1 Bad mit Dusche, Waschtisch
- 1 WC

### Unsere Chalets



### CHALET „FOR FIVE“

C 2 | C 3 32 m<sup>2</sup> für max. 5 Personen

- 1 Schlafrum mit 1 Doppelbett (140 x 200 cm)
- 1 Schlafrum mit 2 Einzelbetten (80 x 190 cm) und 1 Querbett über den Einzelbetten
- 1 Wohnraum mit Sitzecke und Küche (Kühlschrank, 4 Flammen Gasherd, Geschirrspülbecken, Mikrowelle, Dunstabzug)
- 1 Bad mit Dusche, Waschtisch
- 1 WC

## Chalets

### MOBILE FERIENHÄUSER DER EXTRA-KLASSE.

DIREKT AM NATUR-BADEWEIHER MIT HERRLICHEM „WEIHER-BLICK“.  
Genießen Sie die Annehmlichkeiten eines Mobilheimes mit überdachter Holzterrasse und der Freiheit eines direkten Zugangs nach draußen in die Natur. Komplettes Inventar mit TV, Geschirr, Gläsern, Besteck, Töpfen, Pfanne, Toaster, Kaffeemaschine ist vorhanden.

### Wissenswertes



**BITTE MITBRINGEN!**  
Hand- und Geschirrtücher



**HEIZUNG / GASHEIZUNG C1**  
Elektroheizkörper in jedem Raum. Stromabrechnung erfolgt nach Verbrauch (0,60 € pro kw/h).



**ENDREINIGUNG**  
49 EUR pauschal inklusive frisch bezogener Betten



**AN- & ABREISE**  
Anreise ab 15:00 Uhr | Abreise bis 10:00 Uhr  
**HAUPTSAISON:** An- und Abreisetag jeweils Samstag's  
**NEBENSAISON:** An- und Abreisetag frei wählbar



**MINDESTAUFENTHALT**  
**HAUPTSAISON:** 7 Nächte  
**NEBENSAISON:** 2 Nächte

Camping-Park Lüneburger Heide



*Immer für Sie da.*  
**MIT GANZEN HERZEN GASTGEBER,  
 WAS KÖNNEN WIR FÜR SIE TUN?**

**i INFORMATION**  
 Guter Rat ist uns wichtig! Ausflüge, Aktivitäten oder Fragen rund um den Camping-Park, wir helfen weiter!



XXL-Bad im BauernBad

**Luxus-Bäder  
 inklusive...**

**DAMIT SIE SICH  
 BEI UNS MINDESTENS  
 WIE ZUHAUSE  
 FÜHLEN.**



Spülküche BauernBad



WaldBad Kinderland

**Wissenswertes**

**REGIONAL & FRISCH**  
 Spezialitäten regional und frisch vom Erzeuger

**GASFLASCHENTAUSCH**  
 An unserer Rezeption erhalten Sie Gasflaschen - Stahl (5+11 kg) - Alu (11 kg) im Tausch.

**VERLEIH**  
 Was darf es sein? Fahrrad, Go-Kart oder PKW, wir helfen Ihnen weiter.

**TÄGLICH FRISCH IM MINI-MARKT.** Morgens frische Brötchen und leckeren Kuchen zur Kaffezeit oder mal eine regionale Spezialität? Von unserer Landschlachtereie beziehen wir Köstlichkeiten wie Heidschnucken-Schinken und Hausmacher Wurst und vom Imker vor Ort leckeren Heidehonig. Neben verschiedenen Lebensmitteln, Getränken, Eis und Zeitungen versorgen wir Sie auch gerne mit Gasflaschen.

An der Rezeption erhalten Sie ausführliches Informationsmaterial zu den zahlreichen Ausflugsmöglichkeiten. Ihr Wohlbefinden liegt uns am Herzen - deshalb wird persönliche Gastlichkeit bei uns großgeschrieben.

**BEGINNEN SIE DEN TAG MIT EINER AUSGIEBIGEN DUSCHE** in unseren sauberen und modernen Sanitärgebäuden: Im neuen BauernBad stehen Ihnen acht besonders großzügig ausgestattete Familienbäder kostenfrei zur Verfügung. Weitere WC- und Duschräume sowie ein Kinderland, ein Handicap-Bad und Familienbad finden Sie in unserem WaldBad.

**Wissenswertes**

**XXL-LUXUS- UND FAMILIENBÄDER**  
 Die Bäder stehen allen Gästen kostenfrei zur Verfügung.

**SENIOREN- UND ROLLSTUHLBÄDER**  
 Barrierefreie und seniorengerechte Bäder gehören bei uns zum Standard.

**GESCHIRR & WÄSCHE WASCHEN**  
 Große Spülplätze, Waschmaschinen- und Trocknerraum stehen Ihnen zur Verfügung.

**Unsere Rezeption & Mini-Markt**

**Camping-Park Lüneburger Heide**



  
**Heißer Tipp:**  
 ERST DEN BOLZPLATZ  
 UNSICHER MACHEN &  
 DANN ABKÜHLEN.



## Ferien Ahoi!

### IN SEE STECHEN, ODER RENNFAHRER WERDEN?

Kindern wird bei uns viel geboten! Planschen im naturbelassenen Badeweiher, Trampolinspringen auf dem großen Spielplatz oder am offenen Feuer Stockbrot backen.

Wie wär's mal mit einem Ausflug per Rad oder Kettcar. Langeweile? Nicht bei uns!

Kein Wunder, dass unsere kleinen Gäste gar nicht wieder weg wollen.



## Kinderspaß

KEINE ZEIT FÜR LANGEWEILE.

UNSER FREIZEIT-ANGEBOT FÜR KINDER.

3X WÖCHENTLICH:  
**Streichelzoo - Fütterung** der Ziegen  
 Zeiten s. Aushang am Streichelzoo

JEDEN SAMSTAG: 18 - 20 UHR  
**Stockbrot backen am Lagerfeuer**  
 Beim Stockbrot wickeln wir Hefeteig um den Stock und backen ihn in der Glut des Feuers.

IN DEN FERIEN: 21 - 23 UHR  
**Nachtwanderungen mit dem Heide-Ranger**

30.05.  
 17.07. / 24.07. / 31.07. / 07.08. / 14.08.

Das Erlebnis für die ganze Familie. Wir ertasten die Natur. Wer mutig ist, kann auf einem Leuchtpfad wandeln und mit einem Fledermaus-Detektor die Geheimnisse der Nacht erforschen. Zum Abschluss wird der Heide-Schatz gesucht - und meist auch gefunden...

Pro Person 7 €

BERG-TOYS  
**Kettcar - Verleih:**

1 STD.	2 €
3 STD.	5 €
1 TAG 9 - 18 UHR	10 €



## Der Reiterhof

**DAS GLÜCK DIESER ERDE LIEGT AUF DEM RÜCKEN DER PFERDE.** Erlebnisreiche Tage für Groß und Klein rund ums Pferd in der Reitschule Varenhold, direkt neben dem Camping-Park.

### Individueller Reitunterricht

für Anfänger und Fortgeschrittene

EINZELUNTERRICHT: 32 € / STD.  
 GRUPPENUNTERRICHT: 20 € / STD.  
 AUSRITTE NACH VEREINBARUNG: 35 € P.P. /STD.

### Reitertage 2020

IMMER MONTAGS & MITTWOCHS  
 IM ZEITRAUM: 20.07. - 26.08.

Mehr fun geht nicht! Viel Spaß mit den Ponys den ganzen Tag - mit Ausritt, Geschicklichkeitsreiten u.v.m. Mit Verpflegung und Getränken.

JEWELNS VON 10 - 17 UHR: 50 € PRO TAG & PERSON

### Pension für mitgebrachte Pferde

BOX INCL. FUTTER UND STREU: PRO TAG 22 €  
 BOX INCL. FUTTER UND STREU: PRO WOCHE 125 €

Anlagennutzung und Weidegang nach Vereinbarung

### Information, Termine, Buchungen:

**TELEFON: 0 170 - 56 22 873**  
 www.reitschule-varenhold.de

### Freizeitspaß für Jung & Alt



## Unser Streichelzoo

3X WÖCHENTLICH: Zeiten s. Aushang am Streichelzoo

In unserem Streichelzoo erleben Sie die Tiere hautnah. Ziegen, Hühner, Hasen und Meerschweinchen warten darauf, von den Kleinen gestreichelt zu werden.



### Weisst Du das?

Wie fühlt sich die Zunge einer Ziege an? Wieviel Eier legt ein Huhn am Tag? Wie weich ist das Fell eines Hasen oder wie grunzt ein Meerschweinchen, wenn sein Bauch gekrault wird?



## Wissenswertes

**AN DIE LEINE!**  
 auf dem Campinggelände herrscht Leinenpflicht.

**FREILAUFZONE**  
 Eine großzügig eingezäunte Freifläche mit Agility-Spaß steht für Hunde zur Verfügung.

**PSST!**  
 lautes kläffen auf dem Campingpark-Gelände findet Ihr Nachbar nicht gut.

**OUTDOOR-HUNDEDUSCHE**  
 Abkühlung & Pflege für Ihre Fellnasen.

**HÄUFCHEN ADE**  
 Auf unserem Gelände finden Sie 6 Kotbeutel-Spender.



**Wuff!**  
 FREILAUFZONE  
 AGILITY  
 OUTDOOR-  
 HUNDEDUSCHE



## Urlaub mit Hund.

**BEI UNS HERZLICH WILLKOMMEN.**

**SITZ, PLATZ, PFÖTCHEN, LAUF!** Wir möchten, dass Sie und Ihre Fellnasen sich bei uns richtig wohl fühlen. Wir bieten Ihnen eine große Hundefreilaufzone auf der kleine Agility Aufgaben gelöst werden können oder einfach mit Artgenossen getobt werden kann. Nutzen Sie unsere Outdoor-Dusche für ein Pflege- & Verwöhnprogramm oder eine schöne Abkühlung an warmen Tagen.

Camping-Park Lüneburger Heide

# Lagerfeuerromantik trifft

REGIONALE LANDHAUSKÜCHE.



*Life  
Cooking*  
JULI - AUGUST

Dienstags:  
SPARE RIBS SATT...



DIREKT AM BADEWEIHER liegt unsere teilweise überdachte Terrasse, auf der Sie bei jedem Wetter Ihr Essen mit Blick auf den See genießen können. In der Hauptsaison lädt am Nachmittag der Platz zu Kaffee und Kuchen oder einem leckeren Eisbecher ein. Abends wird es dann romantisch, Kerzen auf den Tischen, gedämpfte Musik, so kann ein Urlaubstag ausklingen. An solch schöne Stunden erinnert man sich noch nach Jahren gern.

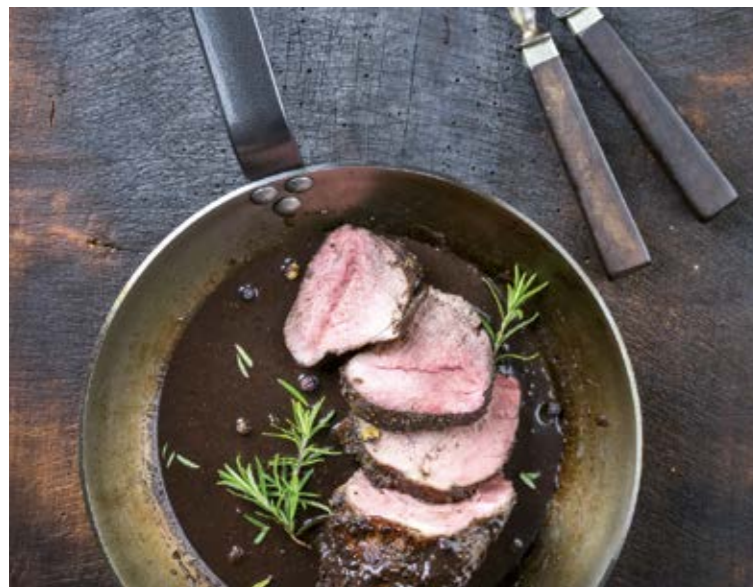
# Zeit zum Geniessen

## REGIONALE SPEZIALITÄTEN, BARBEQUE-ABENDE & ROTWEIN AM SEE

**WAS BRAUCHT MAN MEHR?** Unsere regionale Spezialitäten aus dem Norden, herzhaftes Pfannengerichte aber auch Klassiker, wie die geliebte Currywurst, verwöhnen Ihren Gaumen.

Und wussten Sie schon? Wir bemühen uns regionale & saisonale Produkte direkt vom Erzeuger zu verwenden. Kartoffeln vom Nachbarn, Spargel frisch vom Feld & Heidschnuckenfleisch direkt vom Schäfer machen unsere Küche frisch und lecker.

**! RESERVIERUNG EMPFOHLEN!**  
\*Aufgrund der hohen Nachfrage, möchten wir Sie bitten zu um 17.00/17.30 UHR oder 19.00/19.30 UHR zu reservieren



*Unser Themenabend | 2020*



\*\*\*  \*\*\*  
**SPARE RIBS**  
*satt...*  
**Jeden Dienstag**  
VOM 07.07.-25.08.  
Ab 17.00 Uhr

*Unsere Gastronomie - Vollmer's Gasthaus*

VOLLMER'S  GASTHAUS

*Wir sind für Sie da.*

*Öffnungszeiten 2020:*  
27.03. BIS 10.07.  
25.08. BIS 31.10.  
17.00 Uhr - 21.00 Uhr  
"à la carte"  
Ruhetage: Montag + Mittwoch

11.07. BIS 23.08.  
12.00 Uhr - 21.30 Uhr  
"à la carte"  
Ruhetag: Montag

*Wir bitten um Reservierung!*  
Zu um 17.00/17.30 Uhr oder 19.00/19.30 Uhr

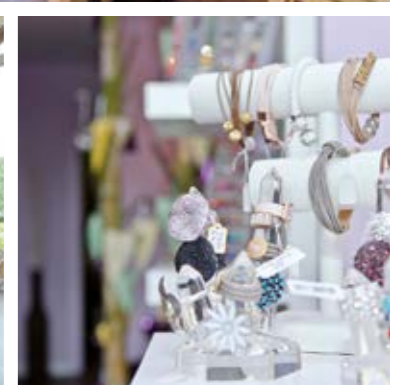
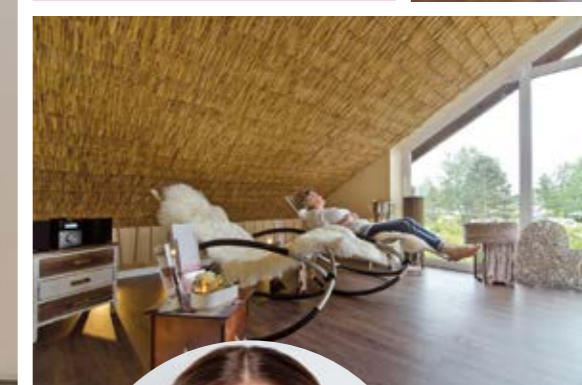
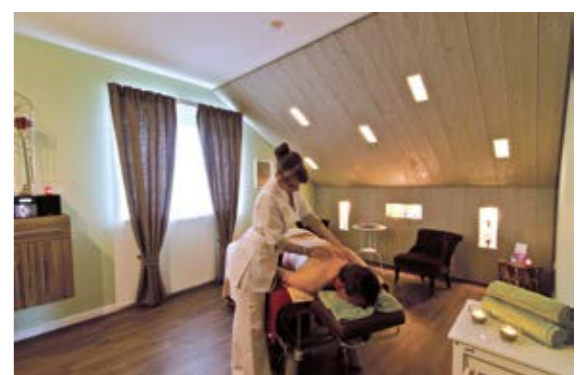
**0174-650 76 88**  
während der Öffnungszeiten

  
*Regional & lecker:  
Heidschnucken-  
Spezialitäten*  
DIREKT VOM  
SCHÄFER

*Camping-Park Lüneburger Heide*



*Verwöhnzeit:*  
 KOSMETIK  
 GESICHTSPFLEGE  
 MASSAGEN  
 HAND- & FUSSPFLEGE  
 WELLNESS  
 ACCESSOIRES  
 PFLEGEPRODUKTE



## Herzlich Willkommen im House of Beauty

Wohlfühlen und Entspannen – in unseren Räumlichkeiten, welche die verschiedenen Facetten der Lüneburger Heide widerspiegeln. Entfliehen Sie dem Alltag und genießen Sie eine Vielzahl an Kosmetik-, Massage-, und Wellnessanwendungen. Neben den zahlreichen Anwendungen bieten wir Ihnen eine kompetente Beratung sowie ein großes Angebot an Pflege- und Beautyprodukten.

Nehmen Sie sich eine kleine Auszeit und tun Sie sich und Ihrem Körper etwas Gutes.

Wir freuen uns auf Sie!

Ihr Team vom House of Beauty

### Vereinbaren Sie einen Termin:

HOUSE OF BEAUTY

Badeweg 3 | 29640 Heber

Telefon: 0 51 99. 98 53 188

WhatsApp: 0175.20 94 337

info@beauty-heber.de

www.beauty-heber.de

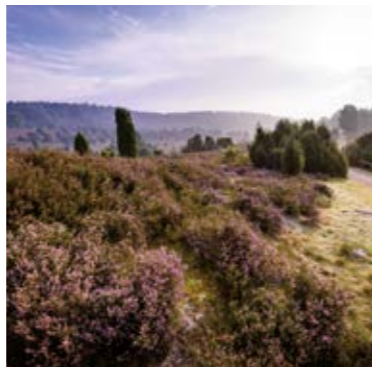




Heideblüte ca. ab August bis ca. September



Historische Altstadt – Lüneburg (ca. 45 km)



Wilseder Berg (8-12 km) – die höchste Erhebung im Norden



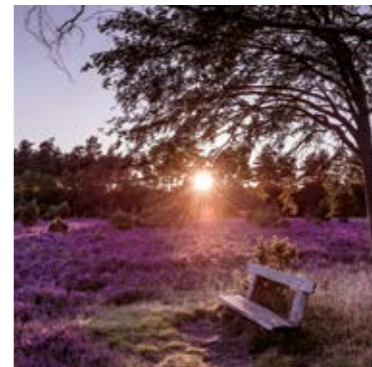
Heidegarten im Höpen (8 km)



Pietzmoor (5,5 km)



Am letzten vollen Wochenende im August: Krönung der Heidekönigin & Heideblütenfest



Ruhe & Entspannung auf Wandertouren durch die Osterheide (5,5 km)



Schnucken gucken & Schäferabende

# Willkommen im Reich der Heidekönigin

## DAS LANDSCHAFTSCHUTZGEBIET LÜNEBURGER HEIDE ERWARTET SIE

DIE LÜNEBURGER HEIDE mit ihren geringen Höhenunterschieden ist eine gute Rad- und Wanderregion auch für Ungeübte oder für Familien mit Kindern. Folgen Sie unseren Vorschlägen oder stellen Sie sich Ihre Touren selber zusammen. **HEIDE-SHUTTLE BUSSE** bringen Sie vom 15. Juli - 15. Oktober mit Ihrem Fahrrad kostenlos zu den schönsten Orten in der Lüneburger Heide.

### Rund um die Lüneburger Heide

Besonders Sehenswert sind der **WILSEDER BERG**, der mit 169 m die höchste Erhebung der Norddeutschen Tiefebene ist.

Oder es lockt das 8000 Jahre alte **PIETZMOOR** mit seinem bizarren Landschaftsbild und einer geheimnisvollen Stimmung. Auf kilometerlangen Pfaden und Bohlenstegen kann man quer durch eine faszinierende Hochmoorlandschaft mit ihrer einzigartigen Tier- und Pflanzenwelt wandern.

Das **LANDSCHAFTSSCHUTZGEBIET HÖPEN** hat die schönsten Heideflächen der Region.

Der **HEIDEGARTEN** im Schneverdinger Höpen ist eine kleine Sensation – über 130 Heidesorten und 120.000 Pflanzen blühen das ganze Jahr.



#### UNSER TIPP:

#### Schnucken gucken

Ein- und Austrieb der süßen Heidschnuckenherde am oberen Schafstall im Schneverdinger Höpen

Tägl. ca. **11 UHR AUSTRIEB**

Tägl. ca. **17 UHR EINTRIEB**

(Die Zeiten ändern sich nach der entsprechenden Jahreszeit)

### Camping-Park Lüneburger Heide





## Wandern im Pietzmoor<sup>①</sup>

APRIL - OKTOBER

Auf der Wanderung über Bohlenstege durch das faszinierende Hochmoor erfahren Sie Wissenswertes über Flora, Fauna und Entstehung dieser einzigartigen Landschaft.

Jeden Donnerstag 18:00 – 20:00 UHR  
 Jeden Samstag 14:30 – 16:30 UHR  
 Jeden Sonntag 10:00 – 12:00 UHR  
 pro Person: 4 € | Kinder bis 14 Jahre FREI

<sup>①</sup> TREFFPUNKT PIETZMOOR: Keine Anmeldung erforderlich

6 km vom Camping-Park entfernt,  
 beim Briefkasten am Feriendorf Pietzmoor  
 Hebererstr. 100  
 29640 Schneverdingen



## Kutschfahrten

APRIL - OKTOBER TÄGLICH

Geprüfte Kutscher zeigen Ihnen die schönsten Plätze im Naturschutzgebiet. Ein Klappdach und Woldecken machen die Tour wetterunabhängig.

ABFAHRT: Parkplatz Osterheide (ca. 6 km entfernt)

ANMELDUNGEN & INFORMATIONEN UNTER:

KUTSCHEN MEYER  
 29640 Schneverdingen  
 Telefon: 0 51 93 - 64 91  
 E-Mail: info@kutschenmeyer.de

## Rund um die Lüneburger Heide

## Aktiv durch die Heide

EINE KLEINE AUSWAHL AN AUSFLUGSZIELEN RUND UM UNSEREN CAMPINGPARK

### Für Familien-Banden

- |  |       |
|--|-------|
| 1. HEIDE PARK RESORT, Soltau           | 6 KM  |
| 2. DAS VERRÜCKTE HAUS, Bispingen       | 9 KM  |
| 3. ABENTEUER LABYRINTH, Bispingen      | 9 KM  |
| 4. ABENTEUER LABYRINTH, Bispingen      | 9 KM  |
| 5. BARFUSS PARK, Egestorf              | 25 KM |
| 6. WILDPARK LÜNEBURGER HEIDE, Niendorf | 30 KM |
| 7. SERENGETI-PARK, Hodenhagen          | 45 KM |
| 8. VOGELPARK WALSRODE                  | 45 KM |

### Für Aktive

- |                                     |      |
|-------------------------------------|------|
| 1. KART & BOWL Kartbahn Bispingen   | 9 KM |
| 2. HÖHENWEG-ARENA im Camp Reinshlen | 8 KM |
| 3. SNOW DOME in Bispingen           | 9 KM |
| 4. ABENTEUERLAND in Bispingen       | 9 KM |

### Wenn es regnet

- HEIDJERS WOHL Hallenbad & Sauna 8 KM
- SOLTAU THERME Thermalbad & Sauna 9 KM
- KITO Spielscheune in Rotenburg 40 KM

### Bummeln & Shoppen

- DESIGNER OUTLET, Soltau\* 10 KM
- LÜNEBURG, historische Altstadt 45 KM
- HANSESTADT HAMBURG 60 KM

\* An der Rezeption erhalten Sie Rabattkarten mit 10% Zusatzrabatt

## Heide-Shuttle

KOSTENLOSER SHUTTLE VOM 15.7. - 15.10.

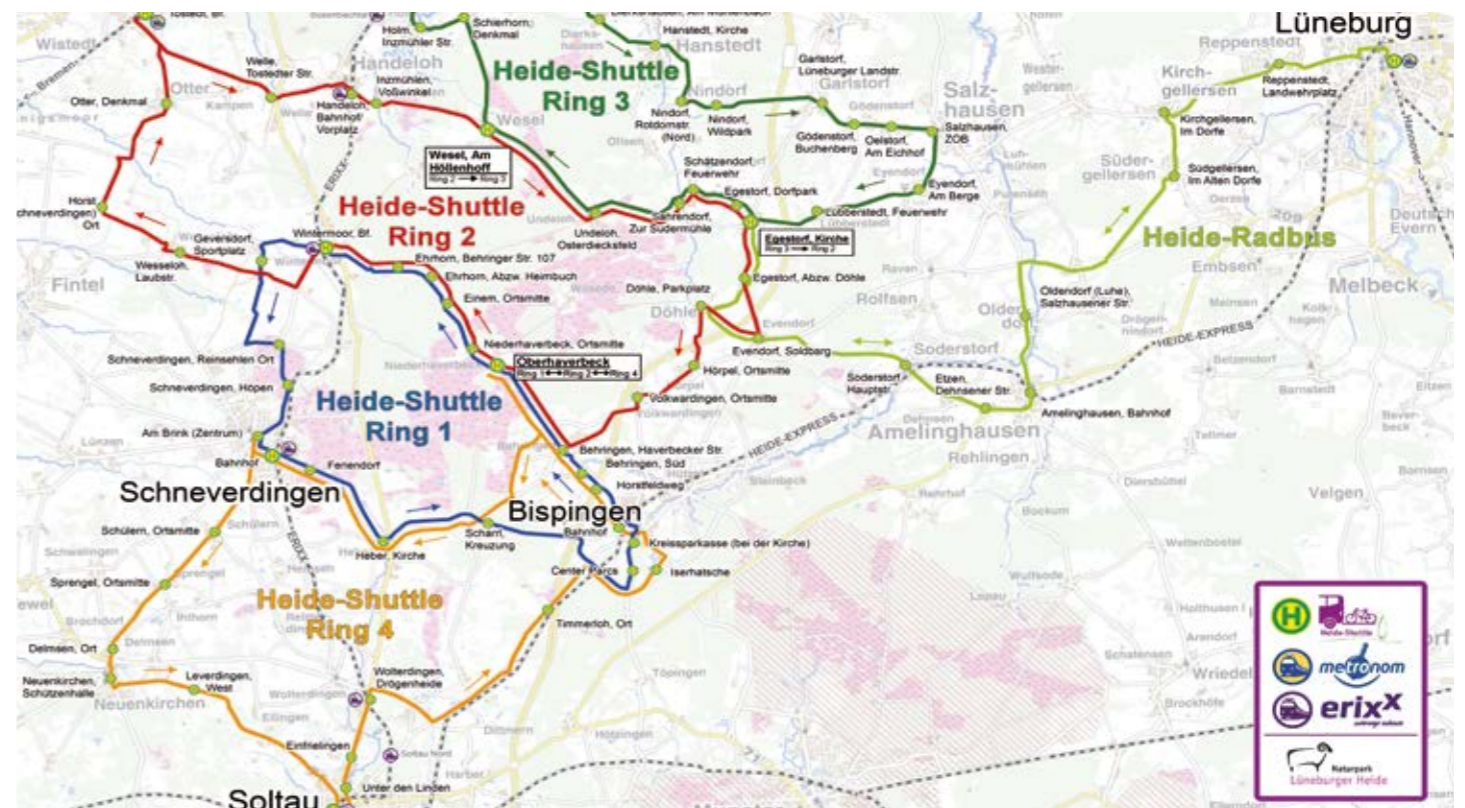
## Highlight für Radfahrer & Wanderer

MIT DEM KOSTENLOSEN HEIDE-SHUTTLE GELANGEN SIE KOMFORTABEL UND KOSTENFREI VOM 15.07. - 15.10. ZU DEN SCHÖNSTEN ORTEN IN DER LÜNEBURGER HEIDE.

ALLE BUSSE SIND MIT EINEM FAHRRAD-ANHÄNGER AUSGESTATTET, sodass Sie Ihr Fahrrad problemlos mitnehmen können. Entscheiden Sie selbst an welcher Stelle Sie ein- oder aussteigen möchten und erkunden Sie die größten zusammenhängenden Heideflächen der Region.

DIE BUSSE FAHREN AN JEDEM WOCHENTAG:  
 auch an Sonn- und Feiertagen: 6 - 8 x am Tag zwischen 8:30 und 19 Uhr.  
 Die nächste Haltestelle ist 900 m vom Camping-Park entfernt.

IN DER REZEPTION HABEN WIR FÜR SIE DETAILLIERTE FAHRPLÄNE MIT VIELEN AUSFLUGSTIPPS ZUM MITNEHMEN. SIE BRAUCHEN NUR NOCH EINZUSTEIGEN.



Quelle: www.lueneburger-heide.de | Karte 2019

Camping-Park Lüneburger Heide



## Unser Osterprogramm

Das Gelbe vom Ei

BUCHBAR IM ZEITRAUM: 03. - 19.04.20

### LEISTUNGEN INKLUSIVE:

- 7 Übernachtungen inklusive Personen
- Ostereier suchen für Groß und Klein am 12.04.20 im Camping-Park
- Stockbrot-backen am Lagerfeuer immer Samstags
- Fütterung der Ziegen in unserem Streichelzoo

### STELLPLATZ PREMIUM

für 2 Personen 252 €

für 2 Personen und 2 Kinder 322 €

### STELLPLATZ XXL

für 2 Personen 280 €

für 2 Personen und 2 Kinder 350 €

Weitere Personen und Übernachtungen lt. Preisliste

+ Strom pro kw/h = 0,60 €

### zusätzlich buchbar:

11.04. Ostersonntag

#### SPARE RIBS SATT IN "VOLLMER'S GASTHAUS"

Auf der Seeterrasse mit Outdoorküche.

(Getränke exklusive)

pro Person 18,50 €

pro Kind (4 bis 12 Jahre) pro Lebensjahr 1 €

### Unsere Pauschalangebote

## Himmelfahrt & Pfingsten

Buchen Sie doch Himmelfahrt & Pfingsten in Kombination. Dann können Sie nach Himmelfahrt Ihren Wohnwagen oder Ihr Wohnmobil (ohne Personen) kostenlos stehen lassen..

HIMMELFAHRT (4 Nächte) 20.05. - 24.05.20

PFINGSTEN (4 Nächte) 29.05. - 02.06.20

### LEISTUNGEN INKLUSIVE:

- 8 Übernachtungen inklusive Personen
- Stockbrot backen am Lagerfeuer
- Fütterung der Ziegen in unserem Streichelzoo

### STELLPLATZ PREMIUM

für 2 Personen 288 €

für 2 Personen und 2 Kinder 368 €

### STELLPLATZ XXL

für 2 Personen 320 €

für 2 Personen und 2 Kinder 400 €

Weitere Personen und Übernachtungen lt. Preisliste

+ Strom pro kw/h = 0,60 €

### zusätzlich buchbar:

21.05. UND 30.05.

#### SPARE RIBS SATT IN "VOLLMER'S GASTHAUS"

Auf der Seeterrasse (Getränke exklusive)

pro Person 18,50 €

pro Kind (4 bis 12 Jahre) pro Lebensjahr 1 €

#### 30.05. NACHTWANDERUNG

Das Erlebnis für die ganze Familie. Wir ertasten die Natur. Wer mutig ist, kann auf einem Leuchtpfad wandeln und mit einem Fledermaus-Detektor die Geheimnisse der Nacht erforschen. Zum Abschluss wird der Heide-Schatz gesucht - und meist auch gefunden...

Pro Person

7 €

## Saisonkalender | 2020

GEÖFFNET: 27.03. - 01.11.2020

MÄRZ	APRIL	MAI	JUNI	JULI	AUGUST	SEPTEMBER	OKTOBER	NOVEMBER
1 Mi	1 Fr	1 Mo	1 Mo	1 Mi	1 Sa	1 Di	1 Do	1 So
2 Do	2 Sa	2 Di	2 Di	2 Do	2 So	2 Mi	2 Fr	2 Fr
3 Fr	3 So	3 Mi	3 Mi	3 Fr	3 Mo	3 Do	3 Sa	3 Sa
4 Sa	4 Mo	4 Do	4 Do	4 Sa	4 Di	4 Fr	4 So	4 So
5 So	5 Di	5 Fr	5 Fr	5 So	5 Mi	5 Sa	5 Mo	5 Mo
6 Mo	6 Mi	6 Sa	6 Sa	6 Mo	6 Do	6 Di	6 Do	6 Do
7 Di	7 Do	7 So	7 So	7 Di	7 Fr	7 Mo	7 Mi	7 Mi
8 Mi	8 Fr	8 Mo	8 Mo	8 Mi	8 Sa	8 Di	8 Do	8 Do
9 Do	9 Sa	9 Di	9 Di	9 Do	9 Mo	9 Mi	9 Fr	9 Fr
10 Fr	Karfreitag	10 So	10 Mi	10 Fr	10 Mo	10 Do	10 Sa	10 Sa
11 Sa	11 Mo	11 Do	11 Do	11 Sa	11 Di	11 Fr	11 Mo	11 Mo
12 So	Ostersonntag	12 Di	12 Fr	12 So	12 Mi	12 Sa	12 Mo	12 Mo
13 Mo	13 Do	13 So	13 So	13 Di	13 Fr	13 Mo	13 Mi	13 Mi
14 Di	14 Fr	14 Mo	14 Mo	14 Do	14 So	14 Di	14 Do	14 Do
15 Mi	15 Sa	15 Di	15 Di	15 Do	15 Mo	15 Mi	15 Fr	15 Fr
16 Do	16 So	16 Mi	16 Mi	16 Do	16 Sa	16 Di	16 Do	16 Do
17 Fr	17 Mo	17 Do	17 Do	17 Sa	17 Di	17 Fr	17 Mo	17 Mo
18 Sa	18 Mi	18 So	18 So	18 Di	18 Fr	18 Mo	18 Mi	18 Mi
19 So	19 Do	19 So	19 So	19 Di	19 Fr	19 Mo	19 Mi	19 Mi
20 Mo	20 Mi	20 Sa	20 Sa	20 Do	20 Mo	20 Do	20 So	20 So
21 Di	21 Fr	21 Mo	21 Mo	21 Do	21 Mi	21 Sa	21 Mo	21 Mo
22 Mi	22 Sa	22 Di	22 Di	22 Do	22 Mo	22 Do	22 So	22 So
23 Do	23 So	23 Mi	23 Mi	23 Do	23 Sa	23 Di	23 Do	23 Do
24 Fr	24 Mo	24 Do	24 Do	24 Sa	24 Di	24 Fr	24 Mo	24 Mo
25 Sa	25 Mi	25 So	25 So	25 Do	25 Mi	25 Sa	25 Mo	25 Mo
26 So	26 Sa	26 Di	26 Di	26 Do	26 Mo	26 Do	26 So	26 So
27 Fr	27 Mo	27 Do	27 Do	27 Sa	27 Di	27 Fr	27 Mo	27 Mo
28 Sa	28 Mi	28 So	28 So	28 Do	28 Mi	28 Do	28 So	28 So
29 So	29 Do	29 So	29 So	29 Di	29 Fr	29 Mo	29 Mi	29 Mi
30 Mo	30 Mi	30 Sa	30 Sa	30 Do	30 Mi	30 Do	30 So	30 So
31 Di	31 Fr	31 Mo	31 Mo	31 Do	31 Mi	31 Do	31 So	31 So

## Allgemeine Informationen | 2020

ANREISEN: ab 15:00 Uhr

ABREISEN: bis 12:00 Uhr | Stellplätze  
bis 10:00 Uhr | Mietobjekte

MITTAGSRUHE: 13:00 - 15:00 Uhr  
In dieser Zeit keine Ein- & Ausfahrt / Rezeption geschlossen

RESERVIERUNG: Kostenfrei - Anzahlung 25 €

TV-EMPFANG: Mit Ihrer mitgebrachten  
SAT-Anlage

INTERNET: kostenfreier Basiszugang kein  
Passwort erforderlich

KURTAXE: Wird nicht erhoben



### DAMIT ES SO BLEIBEN KANN, BITTEN WIR SIE FOLGENDE GEBOTE EINZUHALTEN:

#### LEINENPFLICHT

gilt im gesamten Camping-Park, auch auf dem Stellplatz.

#### KEINE KLÄFFER

kläffende Hunde stören den Nachbarn

#### OSTERN | HIMMELFAHRT | PFINGSTEN

Mindestaufenthalt: jeweils 4 Nächte

ZAHLUNG: In BAR oder mit EC-Karte

STORNIERUNG: 25 € Storno- & Bearbeitungsgeb.

WELLNESS: Telefon: 0 51 99 - 98 53 188  
www.beauty-heber.de

RESTAURANT: Telefon: 0 174 - 650 76 88  
während der Öffnungszeiten

#### NÄCHSTE STADT & SUPERMÄRKTE:

Schneverdingen 7 km | Soltau 9 km

#### KEIN ZUTRITT ZUM WEIHER & STRAND

wir haben eine extra Outdoor-Hundedusche.

#### GESCHÄFTE BITTE SOFORT ENTFERNEN

überall auf dem Camping-Park Gelände finden Sie kostenfreie Hundekotbeutel-Spender.

### Camping-Park Lüneburger Heide

# Preise Wohnmobil-Hafen | 2020

STELLPLÄTZE VOR DER SCHRANKE

## IM ÜBERNACHTUNGSPREIS INKLUSIVE:

- Waschhausnutzung Nostalgiebad · Strom 10A
- W-Lan (Basiszugang) · Entsorgung

SAISON B	SAISON A
27.03. – 03.04. 19.04. – 30.04. 03.05. – 15.05. 14.06. – 26.06. 06.09. – 01.10. 25.10. – 01.11.	03.04. – 19.04. 30.04. – 03.05. 15.05. – 14.06. 26.06. – 06.09. 01.10. – 25.10.
<b>18 €</b> inkl. 2 Personen	<b>20 €</b> inkl. 2 Personen

WOMO-STELLPLATZ "STANDARD"  
Vor der Schranke des Camping-Parks

# Preise Dauer-Camping | 2020

GANZJÄHRIG BUCHBAR

## Zuhause ist, wo Dein Camper steht!

DAUERCAMPING - HIER WILL ICH BLEIBEN.

VIELEN UNSERER GÄSTE HAT ES BEI UNS SO GUT GEFALLEN, DASS SIE GLEICH GEBLIEBEN SIND.

Suchen auch Sie sich Ihren Lieblingsplatz aus, richten sich gemütlich ein und freuen Sie sich auf die schönsten Tage des Jahres in Ihrem Feriendomizil CampingPark Lüneburger Heide.

Während der Saison können Sie immer, wenn Sie Zeit und Lust haben, Ihre Zeit bei uns verbringen.

Sie haben einen idealen Ausgangspunkt für Radtouren in die Lüneburger Heide, zum Bummeln in attraktiven Kleinstädten und eine unglaubliche Auswahl an Freizeitparks und Aktivitäten.

Auch im CampingPark haben wir alles, was Sie für ein paar erholsame Tage benötigen: Freuen Sie sich auf Verwöhmomente in unserem Restaurant oder House of Beauty, oder Sie lassen einfach mal die Seele baumeln. Hier ist für jeden was dabei. **Vereinbaren Sie mit der Rezeption einen Termin, oder schreiben Sie uns eine Mail. Wir freuen uns auf Ihre Nachricht.**

### Unsere Konditionen:

AUSWAHL AN DAUER-STELLPLÄTZEN IM A- ODER B-BEREICH

Nutzung des Stellplatzes vom 1.3. – 30.11. eines Jahres. In der Winterpause vom 1.12. – 28.2. eines Jahres, steht Ihr Wohnwagen/Wohnmobil/Zelt kostenfrei, bis die nächste Saison beginnt.

### Alles im Preis inklusive:

- Stromanschluss direkt auf Ihrem Stellplatz mit angenehmer 16 Ampere Absicherung
- Trink- und Abwasserverbrauch (Anschlüsse direkt auf Ihrem Stellplatz)
- Duschen und warmes Wasser in den Waschhäusern (keine Münzen/Karten/Schlüssel)
- Nutzung der XXL-Badezimmer · W-LAN · Müllgebühren · Zählergebühren

### Einmalige Anschluss-Gebühren:

KAUTION:	100,00 €
STROM-ANSCHLUSS:	25,00 €
TRINK- U. ABWASSER ANSCHLUSS:	25,00 €

SAISONPLATZ <i>Dauercamper</i> nach Größe und Lage inklusive 2 Personen Zahlung durch Überweisung immer am 1.2. eines Jahres	DAUER-Stellplätze im A- oder B-Bereich	AB 1.100 € inkl. 2 Person + pro Person 100 € + pro Hund 60 €
--	---	---

# Preise Camping-Park | 2020

STELLPLÄTZE PRO NACHT

## IM ÜBERNACHTUNGSPREIS INKLUSIVE:

- Kostenfreies Duschen
- Nutzung der XXL-Badezimmer
- W-Lan (Basiszugang)

STELLPLATZ PREMIUM 110 – 140 m<sup>2</sup>  
für Wohnwagen + PKW | Wohnmobil | Zelt + PKW  
Trink-, Abwasser & Stromanschluß (16 A), Vorzeltplatten

STELLPLATZ XXL 145 – 200 m<sup>2</sup>  
für Wohnwagen + PKW | Wohnmobil | Zelt + PKW  
Trink-, Abwasser & Stromanschluß (16 A), Vorzeltplatten

STELLPLATZ SEEBLICK 110 – 140 m<sup>2</sup>  
für Wohnwagen + PKW | Wohnmobil | Zelt + PKW  
Trink-, Abwasser & Stromanschluß (16 A), Vorzeltplatten

- + ERWACHSENE ab 15 Jahre
- + KIND 3 - 14 Jahre
- + HUND
- + STROM Verbrauch: pro kw/h
- + TAGESBESUCHER
- + ABREISE BIS 18.00 UHR

 **Angebot "Geschenkte Tage"**  
Nur wenn zusammenhängend in Saisonzeit

SAISON B	SAISON A
27.03. – 03.04. 19.04. – 30.04. 03.05. – 15.05. 14.06. – 26.06. 06.09. – 01.10. 25.10. – 01.11.	03.04. – 19.04. 30.04. – 03.05. 15.05. – 14.06. 26.06. – 06.09. 01.10. – 25.10.
<b>32 €</b> inkl. 2 Personen	<b>36 €</b> inkl. 2 Personen
<b>36 €</b> inkl. 2 Personen	<b>40 €</b> inkl. 2 Personen
<b>36 €</b> inkl. 2 Personen	<b>40 €</b> inkl. 2 Personen
<b>8 €</b> <b>4 €</b> <b>2 €</b> <b>0,60 €</b> <b>2 €</b> <b>10 €</b>	<b>10 €</b> <b>5 €</b> <b>3 €</b> <b>0,60 €</b> <b>3 €</b> <b>-</b>
<b>14 = 12</b>	<b>-</b>

# Preise Camping-Park | 2020

LANGZEITANGEBOTE

27.03. - 17.05.	SAISONPLATZ <i>Saisonstart</i> NUR BUCHBAR AUF DEN PREMIUM-STELLPLÄTZEN Versorgung auf dem Stellplatz: Trink-, Abwasser- & Stramanschluß (16A), inkl. Rasenmähservice	PREMIUM	444 € inkl. 2 Pers. + pro Kind 59 € + pro Hund 39 €
27.03. - 06.09.	SAISONPLATZ <i>Frühling &amp; Sommer</i> NUR BUCHBAR AUF DEN PREMIUM-STELLPLÄTZEN REIHE 71-87 & 91-98 Versorgung auf dem Stellplatz: Trink-, Abwasser- & Stramanschluß (16A), ohne Rasenmähservice	PREMIUM	999 € inkl. 2 Pers. + pro Kind 89 € + pro Hund 49 €
25.09. - 01.11.	SAISONPLATZ <i>goldener Herbst</i> NUR BUCHBAR AUF DEN PREMIUM-STELLPLÄTZEN Versorgung auf dem Stellplatz: Trink-, Abwasser- & Stramanschluß (16A), inkl. Rasenmähservice	PREMIUM	444 € inkl. 2 Pers. + pro Kind 59 € + pro Hund 39 €

## Preise Heuhotel | 2020

BUCHBAR: 27.03. – 01.11.

HEUHOTELS	HEUHOTEL MINI Max. 1 Personen	HEUHOTEL MAXI Max. 2 Personen
PRO NACHT	19 €	29 €

## Preise Mietwohnwagen | 2020

BUCHBAR: 27.03. – 01.11.

PREISE PRO NACHT inklusive 2 Personen	SAISON B	SAISON A
<b>MINDESTAUFENTHALT</b>	<b>2 NÄCHTE</b> Frei wählbar	<b>7 NÄCHTE</b> An- u. Abreisetage jeweils Samstags
<b>MIETWOHNWAGEN</b> inklusive 2 Personen Sweet Dreams: W1, W2, Happy Family: W3, W4,	<b>45 €</b>	<b>59 €</b>
<b>WEITERE PERSONEN / LEISTUNGEN:</b> + ERWACHSENER + KIND (3-14 Jahre) + HUND + ENDREINIGUNG Einmalig für den gesamten Aufenthalt. Ohne Bettzeug und Bettwäsche	<b>8 €</b> <b>4 €</b> <b>2 €</b> <b>29 €</b>	<b>10 €</b> <b>5 €</b> <b>3 €</b> <b>29 €</b>
<b>PREISBEISPIEL FÜR 7 NÄCHTE</b> inklusive 5 % Rabatt, Endreinigung, W-Lan, inklusive Gas-, Strom- und Wasserverbrauch	Inkl. 2 Personen, Endreinigung <b>328,25 €</b>	Inkl. 2 Pers. + 2 Kinder, Endreinigung <b>487,85 €</b>

### ! Bitte Mitbringen:

**GÄSTE MIETWOHNWAGEN & HEUHOTELS:**  
Bettdecken, Kopfkissen, Bettwäsche,  
Hand- und Geschirrtücher mitbringen

### % Rabatt:

**5 % RABATT** ab der **7. ÜBERNACHTUNG**  
**10 % RABATT** ab der **14. ÜBERNACHTUNG**  
gilt in jedem Mietobjekt und zu jeder Saisonzeit.

**KINDER 0-2 JAHRE KOSTENFREI**

### 🐾 Hunde:

Hunde sind in den Mietobjekten (ausgenommen Heuhotel) erlaubt, wenn Sie Decken, Tücher, Laken mitbringen um die Stoffpolster damit komplett abzudecken – diese Regel gilt auch für die kleinsten Fellnasen.

### Saisonzeiten 2020:

SAISON A
03.04. – 19.04. 30.04. – 03.05. 15.05. – 14.06. 26.06. – 06.09. 01.10. – 25.10.
SAISON B
27.03. – 03.04. 19.04. – 30.04. 03.05. – 15.05. 14.06. – 26.06. 06.09. – 01.10. 25.10. – 01.11.

## Preise Bungalows | 2020

BUCHBAR: 27.03. – 01.11.

PREISE PRO NACHT inklusive 2 Personen	SAISON B	SAISON A
<b>MINDESTAUFENTHALT</b>	<b>2 NÄCHTE</b> Frei wählbar	<b>7 NÄCHTE</b> An- u. Abreisetage jeweils Samstags
<b>BUNGALOW</b> inklusive 2 Personen FOR TWO: B2, B3, FOR FOUR: B1	<b>55 €</b>	<b>69 €</b>
<b>WEITERE PERSONEN / LEISTUNGEN:</b> + ERWACHSENER + KIND (3-14 Jahre) + HUND + ENDREINIGUNG Einmalig für den gesamten Aufenthalt. inklusive Bettzeug und Bettwäsche	<b>8 €</b> <b>4 €</b> <b>2 €</b> <b>39 €</b>	<b>10 €</b> <b>5 €</b> <b>3 €</b> <b>39 €</b>
<b>PREISBEISPIEL FÜR 7 NÄCHTE</b> inklusive 5 % Rabatt, Endreinigung, W-Lan, Gas- und Wasserverbrauch, Bettzeug und Bettwäsche zuzüglich Strom Elektroheizung (0,60 € pro kw/h)	Inkl. 2 Personen, Endreinigung <b>365,75 €</b>	Inkl. 2 Pers. + 2 Kinder, Endreinigung <b>564,35 €</b>

## Preise Chalets | 2020

BUCHBAR: 27.03. – 01.11.

PREISE PRO NACHT inklusive 2 Personen	SAISON B	SAISON A
<b>MINDESTAUFENTHALT</b>	<b>2 NÄCHTE</b> Frei wählbar	<b>7 NÄCHTE</b> An- u. Abreisetage jeweils Samstags
<b>CHALETS</b> inklusive 2 Personen FOR FOUR: C1 FOR FIVE: C2, C3	<b>75 €</b>	<b>89 €</b>
<b>WEITERE PERSONEN / LEISTUNGEN:</b> + ERWACHSENER + KIND (3-14 Jahre) + HUND + ENDREINIGUNG Einmalig für den gesamten Aufenthalt. inklusive Bettzeug und Bettwäsche	<b>8 €</b> <b>4 €</b> <b>2 €</b> <b>49 €</b>	<b>10 €</b> <b>5 €</b> <b>3 €</b> <b>49 €</b>
<b>PREISBEISPIEL FÜR 7 NÄCHTE</b> inklusive 5 % Rabatt, Endreinigung, W-Lan, Gas- und Wasserverbrauch, Bettzeug und Bettwäsche zuzüglich Strom Elektroheizung (0,60 € pro kw/h)	Inkl. 2 Personen, Endreinigung <b>547,75 €</b>	Inkl. 2 Pers. + 2 Kinder, Endreinigung <b>707,35 €</b>

SCHNEVERDINGEN 7 KM ▲

- 1. PIETZMOOR 5,5 KM
- 2. HEIDEGARTEN 7 KM
- 3. OSTERHEIDE 5,5 KM

WILSEDER BERG 8-10 KM

TOTENGRUND 8-10 KM

TÜTSBERG 7 KM

BISPINGEN 12 KM ►

HOUSE OF BEAUTY

NOSTALGIEBAD

BUNGALOWS

REZEPTION

MIETWOHNWAGEN

WOMOHAFEN

RESTAURANT

CHALET C1

STREICHELZOO

HEUHOTELS

STRAND & BADEWEIHER

CHALET C3

XXL-PLÄTZE

SPIEL- & BOLZPLATZ

HUNDEFREILAUF & AGILITY

PREMIUM

BAUERNBAD

PREMIUM

DAUER-PLÄTZE

WALDBAD

PREMIUM

DAUER-PLÄTZE

XXL-PLÄTZE

XXL-PLÄTZE

- 1. HEIDEPARK SOLTAU 6 KM
- 2. SOLTAU THERME 9 KM
- 3. DESIGNER OUTLET 9 KM

SOLTAU 9 KM ▼

REITSTALL 100 M

TIMMERLOHER HEIDE 3 KM





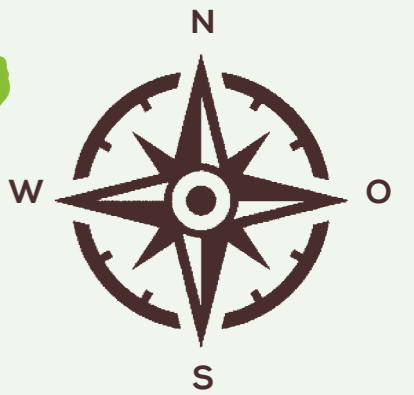
- FERIENPLÄTZE PREMIUM**  
110-140 m<sup>2</sup> mit Stromanschluß, 16A  
Vorzeltplatten, Trink- & Abwasser
- FERIENPLÄTZE XXL**  
145-200 m<sup>2</sup> mit Stromanschluß, 16A  
Vorzeltplatten, Trink- & Abwasser
- FERIENPLÄTZE SEEBLICK**  
110-140 m<sup>2</sup> mit Stromanschluß, 16A  
Vorzeltplatten, Trink- & Abwasser
- DAUER CAMPING**  
100-160 m<sup>2</sup> mit Stromanschluß, 16A
- CHALET**  
Vermietungen
- BUNGALOWS**  
Vermietungen
- MIETWOHNWAGEN**  
Vermietungen
- HEUHOTEL**  
Vermietungen
- WOHNMOBIL-PARK**  
44 Stellplätze

**Lageplan**

- Wohnmobil**
  - X1 Stromversorgung K1-K5
  - X2 Ver- & Entsorgung-Station
  - X3 Ticketautomat 24-Std. An- und Abfahrt
- Nützlich**
  - W-LAN kostenfrei & ohne Passwortzugang
  - Sat.-Antenne Ausrichtung ASTRA 19

- Service vor Ort**
  - 1 GASFLASCHENTAUSCH Mülltrennung & Entsorgung
  - 2 WASHHAUS WOHNMOBIL-PARK NOSTALGIEBAD WC, Dusche, Fäkalien-Ausguss, Trockner Geschirrspülen, Waschmaschinen
  - 3 HOUSE OF BEAUTY Massagen, Kosmetik, Mani- & Pediküre
  - 4 REZEPTION Mini-Markt, Gasverkauf, Fahrrad-, Kettcar-, PKW-Verleih
  - 5 SERVICEPOINT-FAHRRAD Leihfahräder und Werkzeugservice
  - 6 RESTAURANT Seeterrasse, Biergarten, Stockbrot NEU Outdoorküche
  - 7 WASHHAUS BAUERNBAD Familienbäder, Handicap-Bad, Geschirrspülen
  - 8 WASHHAUS WALDBAD WC, Dusche, Familienbäder, Kindersanitär, Handicap-Bad, Fäkalien-Ausguss, Geschirrspülen, Waschmaschinen, Trockner, Hunde Outdoor-Dusche

- Freizeit**
  - F1 Beachvolleyball
  - F2 Kettcar- & BMX-Bahn
  - F3 Spielplatz mit Trampolin
  - F4 Streichelzoo
  - F5 Bocciabahn
  - F6 Badeweiher mit Sandstrand
  - F7 Spielplatz für Kleinkinder
  - F8 Bolzplatz
  - F9 Reitschule Varenhold mit Reithalle
  - F10 Hundefreilauf mit Agility
- Themengärten**
  - G1 Klanggarten
  - G2 Stein- & Sandgarten
  - G3 Heidegarten
  - G4 Gräsergarten
  - G5 Schmetterlingsgarten
  - G6 Kräuterbeet
  - G7 Barockgarten
  - G8 Bauerngarten



# Wir freuen uns auf Sie

IHRE GASTGEBER MIT LEIB & SEELE  
WWW.CAMPING-LH.DE

## AUSGEZEICHNET!

- ★ DTV Deutscher Tourismus-Verband  
5 Sterne
- ★ DCC Deutscher Camping Club  
5 Sterne
- ★ camping.info Online-Campingführer  
Award
- ★ ECC Campingführer Spitzenplatz



**GESCHENKGUTSCHEINE:**  
Schenken Sie Urlaub mit unseren  
neuen Geschenkgutscheinen.



Besuchen Sie uns auf Facebook:  
[FACEBOOK.COM/CAMPING.LUENEBURGER.HEIDE](https://www.facebook.com/camping.lueneburger.heide)



**BUCHEN SIE JETZT 24 STUNDEN-ONLINE:**  
[www.camping-LH.de](http://www.camping-LH.de)

FAMILIE VOLLMER · Badeweg 3 | D - 29640 Heber bei Schneverdingen  
Telefon +49 (0) 51 99 - 2 75 | Fax - 5 14 | [info@camping-LH.de](mailto:info@camping-LH.de) | [www.camping-LH.de](http://www.camping-LH.de)

GPS Koordinaten: N 53° 4' 15" | E 9° 51' 55"